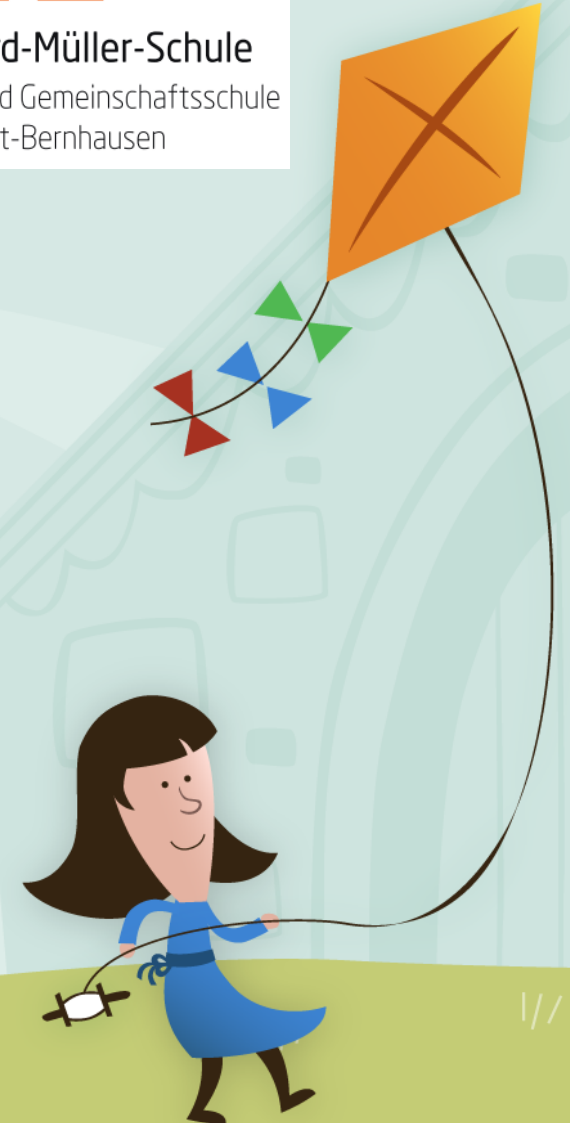




Informationsabend für die Eltern der zukünftigen Erstklässler



Übersicht

Kooperation Kindergarten - Grundschule



1. Zusammenarbeit

- a) Kooperationspartner
- b) Einwilligung der Eltern
- c) Beobachtungsbogen - Bereiche

2. Kooperationsplan

3. Schulfähigkeit – Schulbereitschaft

4. Dinge, die uns am Herzen liegen

5. Wichtige Informationen und Termine



1. a) Kooperationspartner



Elternhaus



Kindergarten



Schule

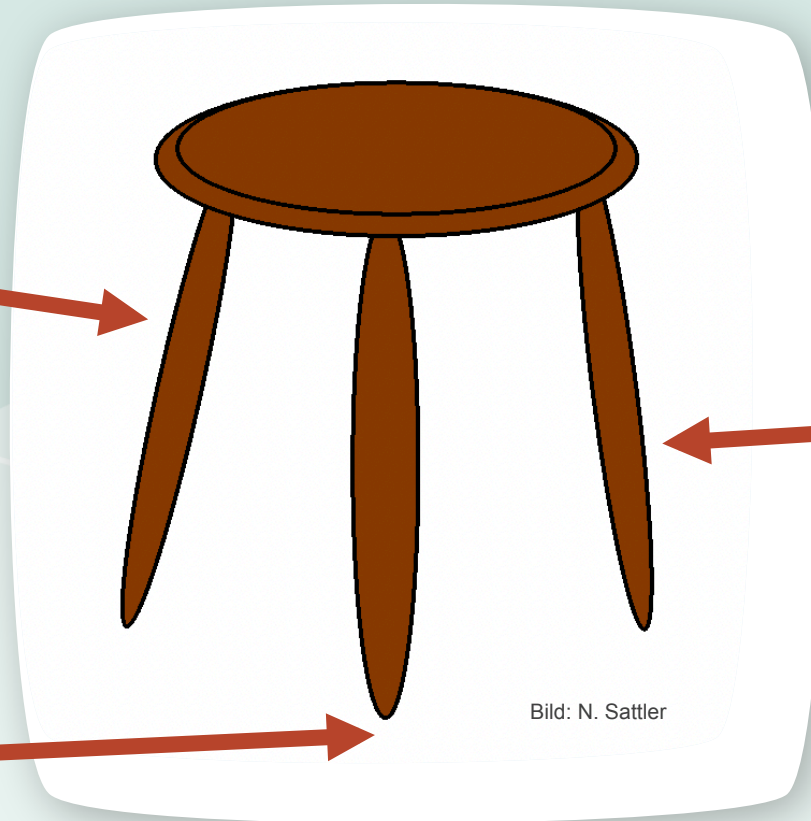


Bild: N. Sattler

1. b) Einwilligung der Eltern

Die Kooperation kann nur mit unterschriebener Einwilligungs- und Datenschutzerklärung (siehe Anlage) der Eltern stattfinden.



1. c) Beobachtungsbogen - Bereiche

- Die Kooperationslehrkraft führt während ihrer Besuche im Kindergarten Aufgaben in folgenden Bereichen durch:

Körperlicher Bereich (Grob-Feinmotorik), Kognitiver Bereich, Sprachlicher Bereich, Motivationaler Bereich, Sozialer Bereich

- Die Beobachtungen werden auf einem Beobachtungsbogen (siehe Anlage) notiert.



2. Kooperationsplan

Änderungen vorbehalten!

September-Oktober: Erster Besuch im Kindergarten



Oktober-Dezember: Informationsabend
Besuche im Kindergarten



Dezember-Januar: Austausch über alle Vorschulkinder
Elterngespräche - Besuche im Kindergarten



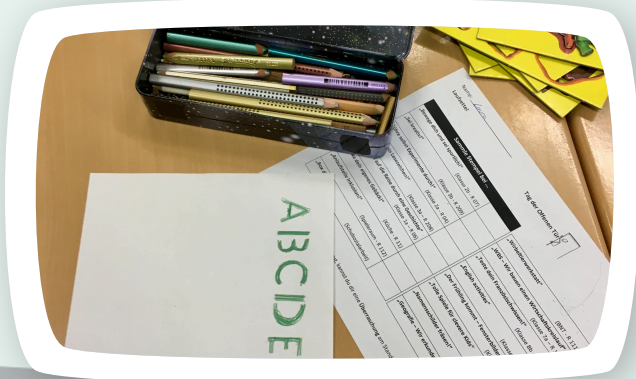
Februar: Tag der offenen Tür
Schulanmeldung



Mai/Juni/Juli: Schulbesuche
Kooperationstreffen



3. Schulfähigkeit



3. Schulfähigkeit – Schulbereitschaft¹

- Kognitive Voraussetzungen
- Motivationale-soziale Voraussetzungen
- Körperlich-gesundheitliche Voraussetzungen



Kognitive Voraussetzungen

- Sprache und Sprechverhalten
- Zahl- und Mengenbegriff
- Gedächtnis und Merkfähigkeit
- Wahrnehmung (Geräusche, Formen ordnen, benennen und unterscheiden)
- Denkfähigkeit und Kenntnisse



Motivationale und soziale Voraussetzungen

- Motivation und Anstrengungsbereitschaft
- Aufmerksamkeit und Konzentration
- Leistungs- und Arbeitsverhalten
- Individualverhalten (Selbstständigkeit, Gefühle regulieren)
- Sozialverhalten (Konfliktlösung, Spielregeln)



Körperlich-gesundheitliche Voraussetzungen

- Körperliche Entwicklung – Gesundheitszustand
- Seh- und Hörvermögen
- Motorik und Bewegung
- Körperbeherrschung – Körpergefühl – Gleichgewichtssinn
- Finger- und Handgeschicklichkeit



3. Schulbereitschaft– Denken Sie daran:

Übergänge sind Entwicklungsimpulse!

Kinder sind ganz verschieden!¹



¹ Niesel, Renate: Schulreife oder Schulfähigkeit – was ist darunter zu verstehen?.
<https://www.bpb.de/gesellschaft/bildung/zukunft-bildung/250140/schulreife>. (12.6.2017)



4. Dinge, die uns am Herzen liegen

- Zuhören und Abwarten trainieren
- Länger an einer Sache bleiben
- Geregelter Tagesablauf anbieten
- Ordnung halten
- Sich selbst ankleiden
- Freundschaften fördern
- Mit Stift, Kleber und Schere umgehen
- Den eigenen Namen schreiben können



4. Dinge, die uns am Herzen liegen (Fortsetzung)

- Brett- und Würfelspiele gemeinsam spielen
- Bilderbücher vorlesen
- Schulweg erkunden und verkehrsgerechtes Verhalten üben
- Richtungen unterscheiden: rechts und links, vorne, hinten, oben, unten
- Mengen erfassen und Zahlen (bis 10) und Formen erkennen
- Maßvoller Umgang mit Medien (Fernseher und Spielkonsolen)



5. Wichtige Informationen und Termine

- Der Stichtag zur Einschulung wurde auf den 30. Juni verlegt
- Tag der offenen Tür: ABC Café für alle interessierten Eltern und Vorschüler - **abhängig von Corona Regelungen**
- Schulanmeldung: aktuelle Informationen unter www.gms-filderstadt.com/schulgemeinschaft/eltern/schulanmeldung/



Haben Sie noch Fragen?

Bitte wenden Sie sich an Ihre
Kooperationslehrkraft.





Wir wünschen Ihnen und Ihrem Kind
einen erfolgreichen Start in das
Schulleben!

Erzieherinnen & Kooperationslehrerinnen



Einwilligung zur Teilnahme an der Kooperation zwischen Kindertageseinrichtung und Grundschule

Vor- und Nachname des Kindes: _____

Kindertageseinrichtung: _____

Die Kooperation durchführende Grundschule: _____

Die aufnehmende Grundschule wird voraussichtlich: _____ sein.

Ich willige ein, dass

mein Kind an der Kooperation Kindertageseinrichtung Grundschule teilnimmt.

Ort Datum Unterschrift Erziehungsberechtigte

Datenschutzrechtliche Einwilligung

Im Rahmen des Übergangsprozesses Ihres Kindes besucht die Lehrkraft der Grundschule die Kindertageseinrichtung Ihres Kindes. Dabei schätzt sie den Entwicklungsstand Ihres Kindes im Hinblick auf die Entwicklungsbereiche ein, die für einen gelingenden Schulstart und das Lernen in der Schule als besonders wichtig angesehen werden. Die einzelnen von der Lehrkraft der Grundschule zu erhebenden Daten ergeben sich aus dem in der Anlage beigefügten Reflexionsbogen zur Einschätzung des Entwicklungsstandes.

Ich willige ein, dass

- folgende Daten von der Kindertageseinrichtung an die die Kooperation durchführende Grundschule übermittelt werden: Name, Adresse und Geburtsdatum meines Kindes.
- der in der Anlage beigefügte Reflexionsbogen zur Einschätzung des Entwicklungsstandes von der Lehrkraft ausgefüllt wird.
- die Lehrkraft der pädagogischen Fachkraft in vollem Umfang Einblick in den ausgefüllten Reflexionsbogen zur Einschätzung des Entwicklungsstandes gewährt und sich die pädagogische Fachkraft sowie die Kooperationslehrkraft auf der Grundlage des ausgefüllten Bogens und der Beobachtungen der pädagogischen Fachkraft zum Entwicklungsstand und den Entwicklungsfortschritten des Kindes im Hinblick auf seine Schulbereitschaft austauschen.

der ausgefüllte Reflexionsbogen zur Einschätzung des Entwicklungsstandes im Rahmen der Schulanmeldung an die aufnehmende Schule übermittelt wird.

Diese Einwilligung kann jederzeit gegenüber der Kindertageseinrichtung und/oder der die Kooperation durchführenden Grundschule widerrufen werden. Der Widerruf führt jedoch nicht dazu, dass eine bis zu diesem Zeitpunkt bereits erfolgte Datenverarbeitung rückwirkend unzulässig wird. Der Widerruf kann auch nur auf einen Teil der oben erklärten Einwilligungen bezogen sein. Im Falle des Widerrufs werden entsprechende Daten zukünftig nicht mehr für die oben genannten Zwecke verwendet und unverzüglich gelöscht. Soweit die Einwilligung nicht widerrufen wird, gilt sie bis zur Einschulung Ihres Kindes, danach werden die Daten gelöscht.

Die Abgabe dieser Einwilligung ist freiwillig. Dieser Vordruck muss nicht zurückgegeben werden, wenn keine Einwilligung erteilt wird.

Auf Ihren Wunsch wird Ihnen Gelegenheit gegeben, Fragen zu Ziel und Inhalt der Kooperation sowie zu Art und Umfang der zur Verarbeitung anstehenden personenbezogenen Daten zu stellen.

Die personenbezogenen Daten werden auf der Grundlage Ihrer Einwilligung verarbeitet.

Verantwortlich für die Datenverarbeitung ist

für die Kindertageseinrichtung

für die Grundschule

Datenschutzbeauftragter ist

für die Kindertageseinrichtung

für die Grundschule

Beobachtungsbogen Kooperation Kita-GS	
Einrichtung Name, Telefon, E- Mailadresse	
Name und Straße des Kindes	
Geburtsdatum	
Erzieherinnen	
Kooperationslehrer/in Name, Telefon, E-Mailadresse	
Körperlicher Bereich Grobmototrik z.B. - Koordination d. Körperbewegung - Gleichgewichtsbeherrschung - Händigkeit usw. Feinmototrik z. B. - Geschicklichkeit - Stifhaltung - Schneiden, ausschneiden, falten - Knöpfe zuknöpfen, Schuhe binden	
Kognitiver Bereich z. B. - akustische und optische Wahrnehmung, - Mengen erfassen - Gedächtnis- und Denkfähigkeit usw.	
Sprachlicher Bereich z. B. - Artikulation - Wortschatz - in Sätzen sprechen - Sprechaktivität usw.	
Motivationaler Bereich z. B. - Selbsteinschätzung d. Kindes - Neugierde Verhalten - Arbeitshaltung	
Sozialer Bereich z. B. - Kontaktfähigkeit - soziale Sensibilität - Kommunikationsfähigkeit - Umgang mit Regeln - Selbständigkeit - Spielverhalten usw.	
Sonstige Bemerkungen - Verhaltensauffälligkeiten - Therapien - Lern- bzw. Entwicklungsverzögerungen usw.	
Schulfähig	
Nicht schulfähig, welcher Lernort wird vorgeschlagen	

